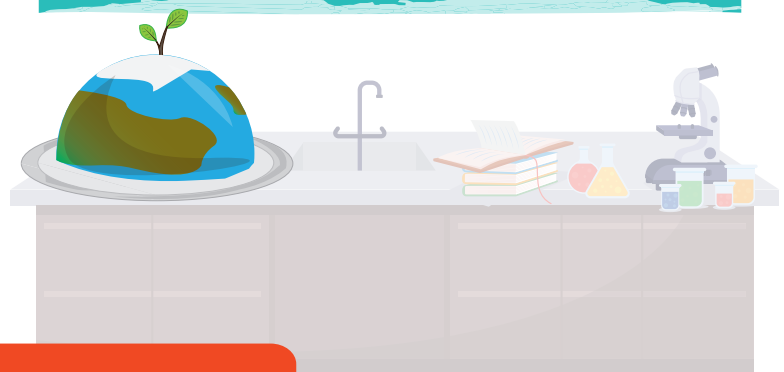


2020



New Glocal heißt der neue Trend beim Konsumverhalten. Dabei stehen **Regionalität, Nachhaltigkeit und Transparenz** bei den Nahrungsmitteln im Mittelpunkt.



Mit der Corona-Pandemie haben viele Leute ihre Begeisterung zum **Selbstgemachten** entdeckt. Viele haben sich am **Brotbacken** probiert, wodurch es zu Engpässen in der Germproduktion kam.



Aufgrund der Unsicherheiten durch die Corona-Pandemie haben viele ihr Bewusstsein für **ehrliche und unverfälschte landwirtschaftliche Produkte** weiter geschärft. Viele Bäuerinnen und Bauern wurden dadurch ermutigt in die **Direktvermarktung** einzusteigen oder bauten sie aus.



*Direkt-
vermarktung*

